



BJORN / BJORN W



Puissance nominale : 8 kW

Plage de puissance (mini et maxi) : 5 - 11 kW

Rendement : 78,4 %

Efficacité énergétique saisonnière : 68,4 %

Norme : EN16510

Dimensions l x p x h : 760x460x1050mm/1329mm (Bjorn W)

Poids : 149 kg / 187 kg (Bjorn W) - Bûches : 50 cm

CO / COV / NOx / Poussières : 1468 mg/Nm³ / 100 mg/Nm³ / 76 mg/Nm³ / 31 mg/Nm³

Diamètre de sortie des fumées : 150 mm (haute ou arrière)

Entrée d'air : 125 mm (arrière ou dessous)

Option BJORN W : Kit bloc accu. chaleur (Fonte : 70 kg, béton : 30 kg)

Gamme de prix : € €

FINITION ACIER :  INTÉRIEUR TERMOTEC (Béton réfractaire)



CHAUFFAGE DE L'AIR



CLASSE 7 ÉTOILES



RACCORDABLE À L'AIR



SYSTÈME VITRE PROPRE



DOUBLE-COMBUSTION

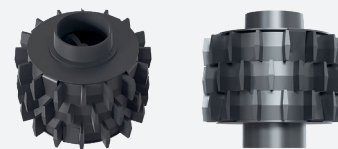


CLASSE ÉNERGÉTIQUE



ÉLIGIBLE MAPRIMRÉNOV,
PRIME CEE & PRIME AIR/BOIS

Kit bloc accu. FONTE : 70 kg



Kit bloc accu. BÉTON : 30 kg

